



ESTELLA-LIZARRA

# SUPERPRESTIGIO MTB

17 y 18 de mayo de 2025 – May 17 and 18, 2025. UCI C1



GUÍA TÉCNICA  
TECHNICAL GUIDE





# LA PRUEBA THE EVENT

El Superprestigio MTB es un torneo que veníamos organizando desde 2015, mientras que en 2025 se reducirá a una única prueba a disputarse el 18 de mayo en Estella-Lizarra, con categoría UCI C1.

The Superprestigio MTB is a tournament we have been organizing since 2015, but in 2025 it will be reduced to a single race, to be held on May 18th in Estella-Lizarra, with UCI C1 category.

DOSSIER 2024





# LA CIUDAD

## THE CITY



Estella, Lizarra, Estella-Lizarra, tres nombres para una **ciudad que desde el siglo XI refleja su pluralidad**. Sus calles han sido testigo del paso de vascones, francos, judíos y otras culturas, dejando una identidad rica y un valioso patrimonio. **Unido al río Ega y al Camino de Santiago, recibe anualmente a miles de peregrinos.**

Estella es la ciudad de las historias: **castillos medievales, templos, palacios y plazas cuentan su importancia y belleza**. Además, su tejido asociativo, envidiado por otras localidades, llena de vida la ciudad, especialmente en carnavales, navidades, la semana medieval y sus fiestas.

Económicamente, el comercio es clave, con una oferta moderna y un mercado semanal tradicional. La ciudad aspira a destacar en industria y turismo, colaborando con poblaciones vecinas.

Como **cabeza de merindad**, Estella-Lizarra es centro de servicios con instituciones referentes como el Hospital García Orcoyen, colegios y centros culturales.

Con una **destacada oferta cultural, deportiva y comercial**, el mayor valor de Estella-Lizarra es su ciudadanía, el verdadero motor que impulsa la ciudad día a día.



# LA CIUDAD THE CITY

Estella, Lizarra, Estella-Lizarra, three names for a city that, **since the 11th century, reflects its diversity.** Its streets have witnessed the presence of the Vascones, Franks, Jews, and other cultures, leaving behind a rich identity and valuable heritage. **Connected to the Ega River and the Camino de Santiago (The Way of St. James)** it welcomes thousands of pilgrims every year.

Estella is the city of stories: **medieval castles, temples, palaces, and squares reveal its importance and beauty.** Moreover, its associative network, envied by other towns, brings life to the city, especially during carnivals, Christmas, medieval week, and its major and minor festivities.

Economically, commerce is key, with a modern offering and a traditional weekly market. The city aims to excel in industry and tourism, collaborating with neighboring towns.

As **the head of the merindad, Estella-Lizarra** is a service hub with notable institutions like the García Orcoyen Hospital, schools, and cultural centers.

With **a remarkable cultural, sporting, and commercial offering,** Estella-Lizarra's greatest asset is its citizens, the true driving force that propels the city forward every day.







# CÓMO LLEGAR

## HOW TO GET THERE

Se encuentra en el centro geográfico de importantes capitales como Pamplona, Logroño, San Sebastián y Vitoria, a pocos kilómetros de todas ellas y con buenas comunicaciones por carretera.

It is located in the geographic center of major cities such as Pamplona, Logroño, San Sebastián, and Vitoria, just a few kilometers from all of them and with good road connections.

ENLACE/LINK







# EL CIRCUITO THE CIRCUIT

El circuito se encuentra en la zona de Remontival, junto al centro educativo IES Tierra Estella. Se trata de un trazado emblemático en el calendario nacional de MTB.

The circuit is located in the Remontival area, next to the IES Tierra Estella educational center. It is an iconic track in the national MTB calendar.

ENLACE/LINK





# DESCRIPCIÓN

## STATEMENT



El Superprestigio MTB Estella-Lizarra, se celebrará el 18 de mayo de 2025 organizado por el Club BTT Navarra y se desarrollará bajo:

- Normativa UCI de ciclismo.
- Reglamento de la Carrera de Mountain Bike.

Es una carrera puntuable para el ranking UCI, como evento UCI C1.

The Superprestigio MTB Estella-Lizarra, in the 18 or May 2025 organised by Club BTT Navarra shall be run under:

- UCI cycling regulations.
- Mountain Bike Race regulations.

The Superprestigio MTB Estella-Lizarra wants to be a race scoring for the UCI ranking, as a UCI C1 event.

Las categorías de los participantes serán las siguientes:

The categories of the riders will be the following:

- HOMBRES UCI ELITE UCI ELITE MEN
- MUJERES UCI ELITE UCI ELITE WOMEN
- HOMBRES ELITE ELITE MEN
- MUJERES ELITE ELITE WOMEN
- HOMBRES JUNIOR JUNIOR MEN
- MUJERES JUNIOR JUNIOR WOMEN
- HOMBRES CADETE U16 MEN
- MUJERES CADETE U16 WOMEN



# PROCEDIMIENTO DE INSCRIPCIÓN

## REGISTRATION PROCEDURE

Cualquier persona que desee participar en este concurso deberá inscribirse a través de la web oficial [www.superprestigiomtb.com](http://www.superprestigiomtb.com) antes del lunes 12 de mayo a las 23:59.

Los participantes deben estar en posesión de una licencia de ciclismo, expedida por una federación nacional de ciclismo y aprobada por la UCI. No se aceptarán licencias de cicloturismo.

Any person who wishes to take part in this competition must register through the official website [www.superprestigiomtb.com](http://www.superprestigiomtb.com), before Monday, May 12 at 23:59.

The participants must hold a cycling license, issued by a national cycling federation and approved by the UCI. Touring licenses will not be accepted.

ENLACE/LINK





# PROGRAMA DE GARRERA

## RACE PROGRAM

17

**SÁBADO 17 DE MAYO DE 2025, IES TIERRA ESTELLA / SATURDAY, MAY 17TH, IES TIERRA ESTELLA**

12:00–14:00. Confirmación de inscripciones / Confirmation of registrations

17:00–19:00. Confirmación de inscripciones / Confirmation of registrations

17:00–19:00. Carreras para niños y niñas / Kids race





# PROGRAMA DE CARRERA

## RACE PROGRAM

18

DOMINGO 18 DE MAYO DE 2025, IES TIERRA ESTELLA / SUNDAY, MAY 18TH, IES TIERRA ESTELLA

9:00. Primera carrera / First Race

Hombres junior y Hombres cadete / Junior men and U16 men

10:40. Segunda carrera / Second Race

Todas las categorías femeninas (UCI Elite, Elite, Junior y Cadete) / All womens (UCI Elite, Elite, Junior, U16)

12:30. Tercera carrera / Third Race

Hombres UCI Elite y Elite / UCI Elite and Elite mens.

14:15. Ceremonia de entrega de premios / Award ceremonies







# ENTRENAMIENTOS EN CIRCUITO TRACK TRAINING

No hay entrenamientos oficiales. Estos son libres, salvo el sábado de 16:30 a 19:00 que estarán prohibidos, al disputarse una prueba de escuelas.

There are no official trainings. These are free, except on Saturday from 16:30 to 19:00 that will be prohibited, when a kid race is disputed.





# JURADO TÉCNICO

## COMMISSAIRE'S PANEL

PRESIDENTE - PRESIDENT	IVO RILOVIĆ	CROACIA
ADJUNTO 1 - PRESIDENT ASSISTANT		
SECRETARIO / SECRETARY		
COMISARIO / COMMISSAIRE		
COMISARIO / COMMISSAIRE		
SALIDA / STARTER COMMISSARIE		
LLEGADA / FINISH COMMISSARIE		





# CRONOMETRAJE **TIMING** **KEEPING**

**Cr**  **N**  **Limits**

**Servicio de cronometraje y  
gestión de eventos deportivos**





# PREMIOS PRIZE LIST

	ELITE-SUB23 (M/W)	JUNIOR (M/W)
1°	600€	130€
2°	500€	100€
3°	400€	80€
4°	300€	65€
5°	250€	55€
6°	200€	45€
7°	150€	40€
8°	125€	30€
9°	100€	25€
10°	50€	20€





# PUNTOS UCI

## UCI POINTS SCALE

	ELITE-SUB23 (M/W)	JUNIOR (M/W)
1°	60	20
2°	40	18
3°	30	16
4°	25	14
5°	20	12

	ELITE-SUB23 (M/W)	JUNIOR (M/W)
6°	18	10
7°	16	8
8°	14	6
9°	12	4
10°	10	2
11°	8	-
12°	6	-
13°	4	-
14°	2	-
15°	1	-



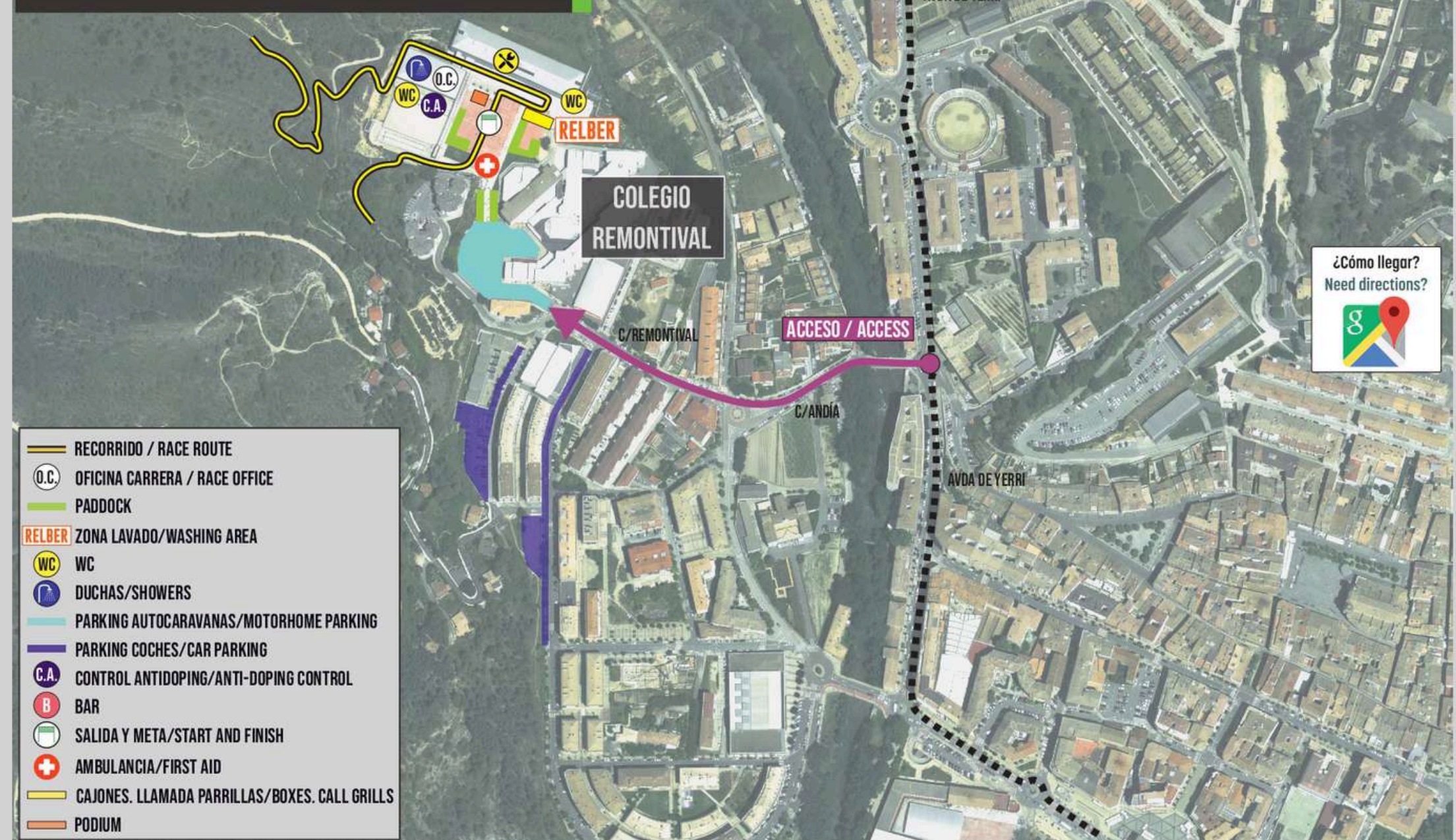


# MAPAS MAPS

## ESTELLA / LIZARRA

ACCESO / ACCESS

SERVICIOS / SERVICES

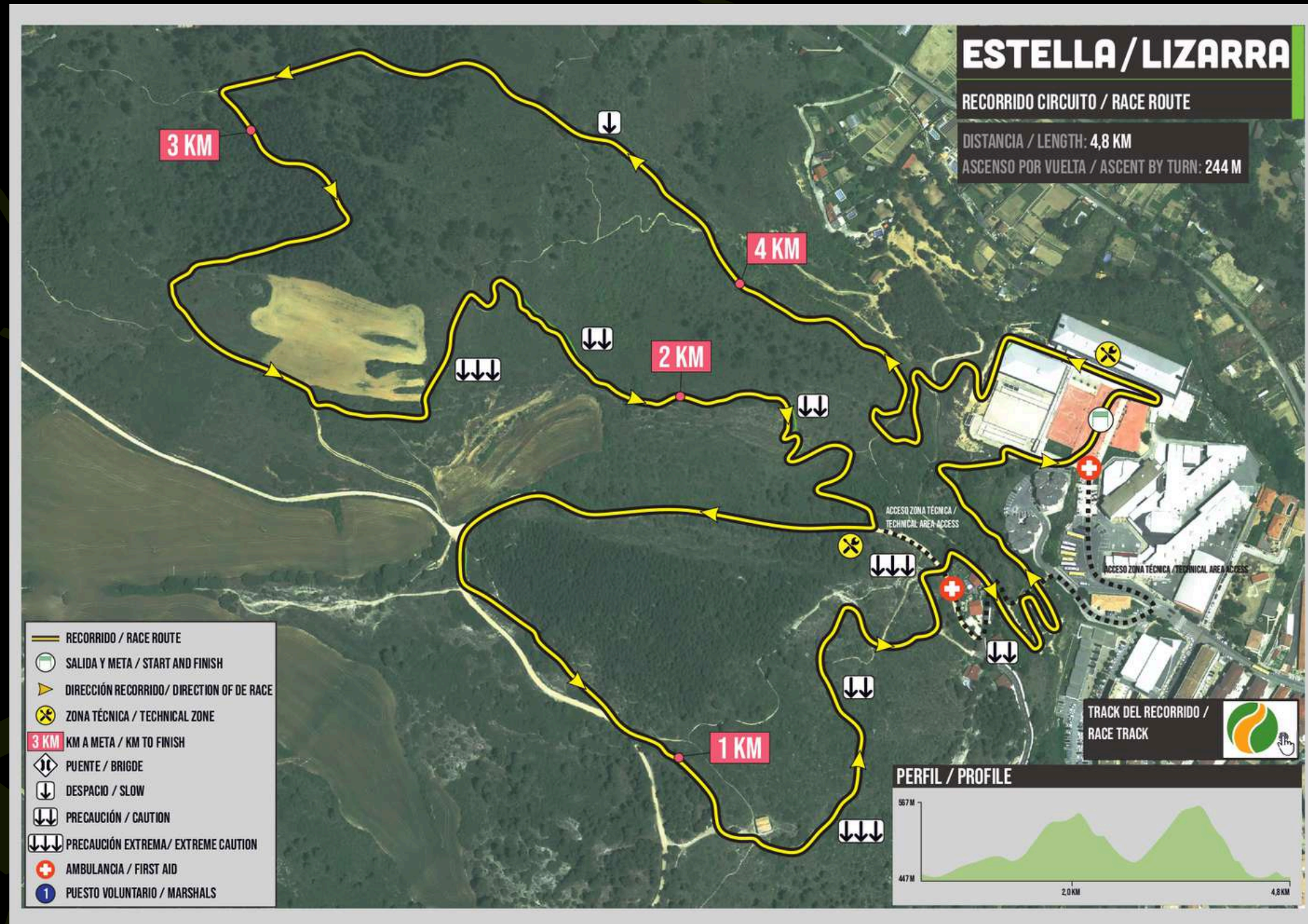


- RECORRIDO / RACE ROUTE
- O.C. OFICINA CARRERA / RACE OFFICE
- Paddock
- RELBER ZONA LAVADO/WASHING AREA
- WC WC
- DUCHAS/SHOWERS
- PARKING AUTOCARAVANAS/MOTORHOME PARKING
- PARKING COCHES/CAR PARKING
- C.A. CONTROL ANTIDOPING/ANTI-DOPING CONTROL
- BAR
- SALIDA Y META/START AND FINISH
- AMBULANCIA/FIRST AID
- CAJONES. LLAMADA PARRILLAS/BOXES. CALL GRILLS
- PODIUM



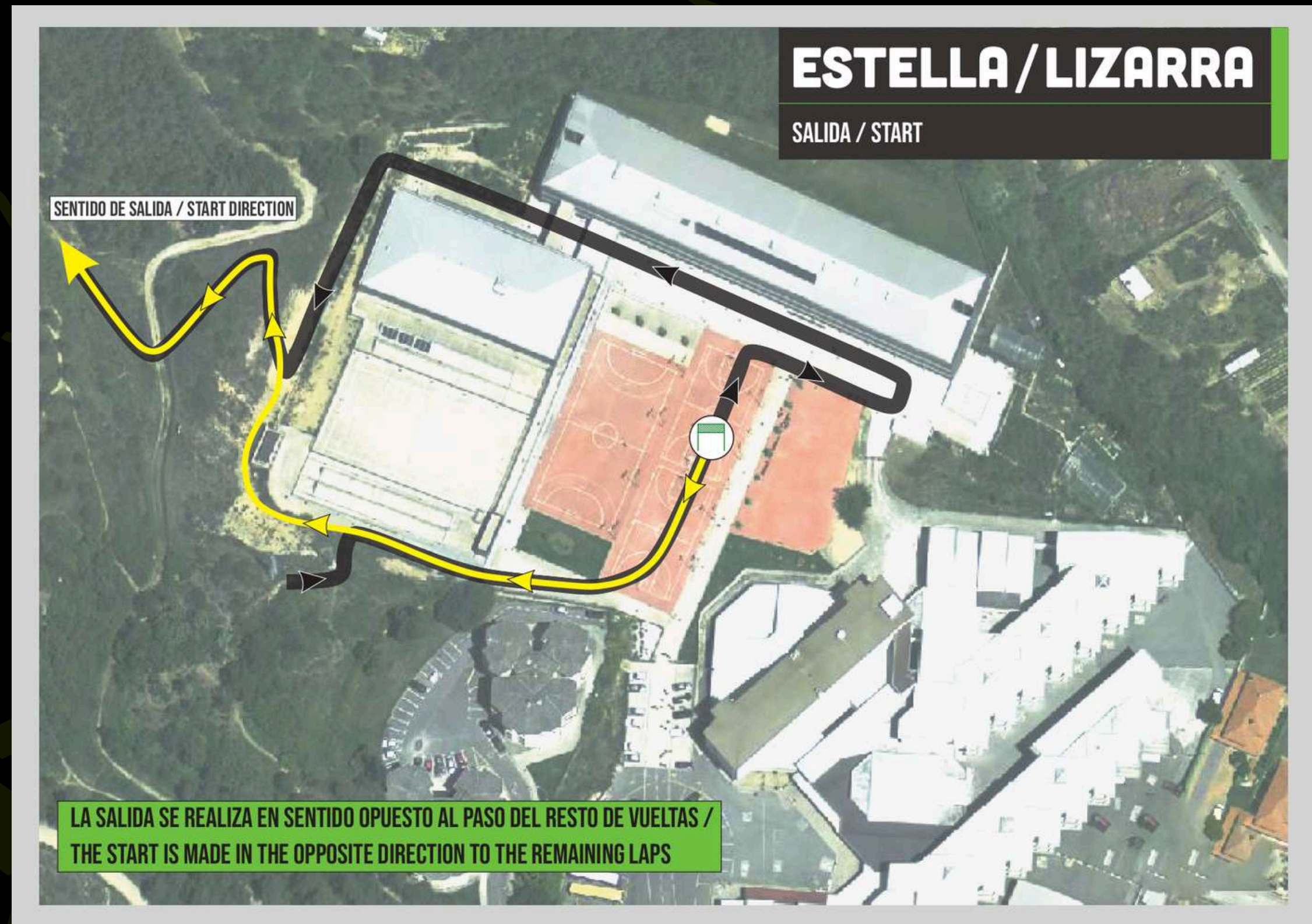


# MAPAS MAPS





# MAPAS MAPS







# GEREMONIA DE PREMIOS AWARDS CEREMONY

**14:15 EN EL Paddock / 14:15 IN THE Paddock**

Los 3 primeros clasificados de cada categoría tendrán que acudir a los actos protocolarios.

The top 3 finishers in each category will have to attend the protocol acts.





# HOSPITALES CERCANOS **NEAREST HOSPITALS**



## **Hospital García Orcoyen**

Santa Soria st. 22

31200 Estella/Lizarra

Tel. 848 43 50 00

## **Hospital de Navarra**

Irunlarrea st. 3

31008 Pamplona/Iruña

Tel. 848 42 21 00





# RETRANSMISIÓN EN DIRECTO **STREAMING**





# PADDOCK & AUTOGARAVANAS

## PADDOCK & MOTORHOMES



- Zonas asfaltadas  
Paved areas
- Tomas de luz y agua  
Power and water hookups
- Zona independiente de autocaravanas  
Independent motorhome area



NO HACE FALTA INSCRIPCIÓN PREVIA PARA RESERVAR ESPACIO NO PRIOR REGISTRATION IS REQUIRED TO RESERVE A SPACE





# ZONA DE LAVADO DE BICICLETAS

## BIKES WASHING AREA

### HORARIOS PUNTO DE LAVADO/WASHING POINTS SCHEDULE

**SÁBADO/SATURDAY**

11.00-14.00 & 17.00-20.00

**DOMINGO/SUNDAY**

10.00-15.00





# CONTACTO ORGANIZADOR ORGANIZER CONTACT

**CLUB BTT NAVARRA**  
BEROKIZELAIA ST, 7  
31.170 ARAZURI (NAVARRA)  
[BTTNAVARRA@HOTMAIL.COM](mailto:BTTNAVARRA@HOTMAIL.COM)

**DIRECTOR DE CARRERA/RACE DIRECTOR**  
ANDER VILLANUEVA OLLER  
TELÉFONO/PHONE: 634.842.248

